

## 農園の収穫物をフードバンクへ

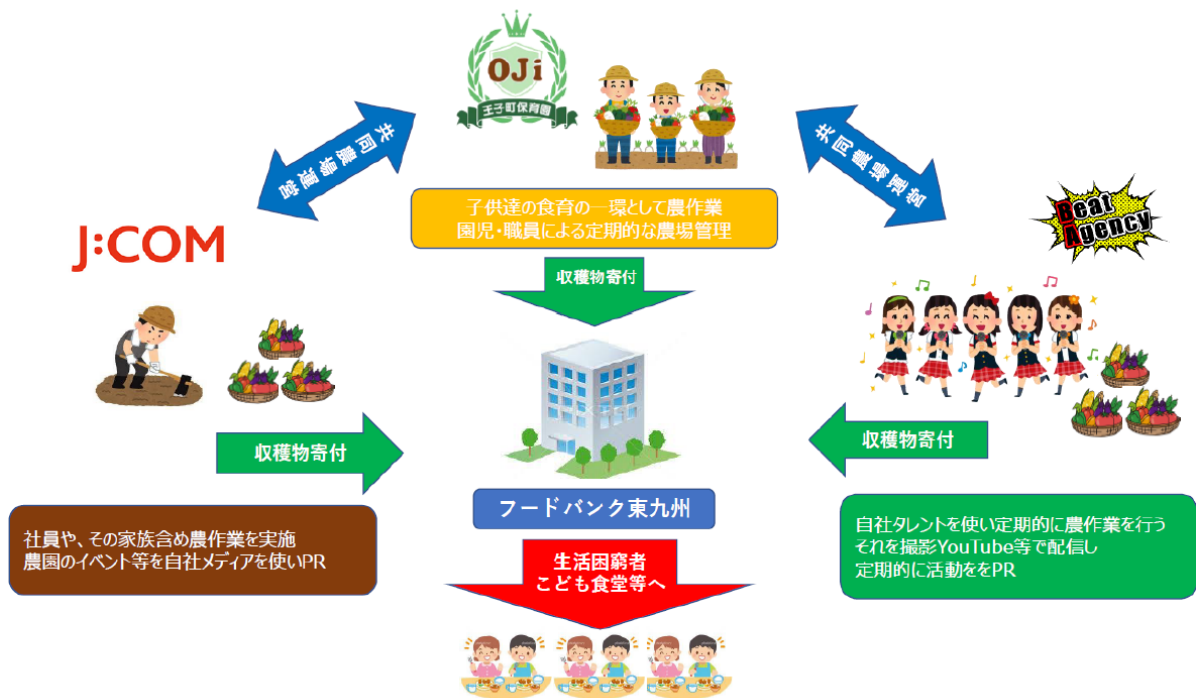
### 保育園、芸能プロダクション、ケーブルテレビが共同で農業プロジェクトを開始

株式会社ルージュフィル王子町保育園(王子町保育園、本社:大分県大分市、園長:波多野 智美)、合同会社 Beat Agency(Beat Agency、本社:大分県大分市 代表:喜代平 晋矢)、大分ケーブルテレコム株式会社(大分ケーブルテレコム、本社:大分県大分市、代表取締役社長:上村 忠)の3社は、2021年6月1日(火)、大分市内の貸農園で農作物を作り、収穫物を定期的にフードバンクなどを通じて、県内の子ども食堂や困窮世帯に寄付する農業プロジェクトに関する協定を締結しました。



本プロジェクトでは、夏～冬にかけて9種類の野菜を協力して栽培し、第1弾として6月1日にサツマイモの苗植えをする予定です。日々の農地管理は、大分ケーブルテレコムや王子町保育園にて管理し、子どもたちの食育に活用します。

#### プロジェクト名: 「kokoro☆Tsunagaru 農園プロジェクト」



また、Beat Agency 所属のアイドルグループ「Chimo」「Niimo」による活動配信を月に 1 回予定しております。



Beat Agency 所属 Chimo (左)、Niimo (右)

各野菜の収穫時期には、収穫祭も実施する予定です。王子町保育園、Beat Agency、大分ケーブルテレコムは、地域の皆さまと共にさまざまなコミュニティを通じて、豊かな地域・社会の実現に寄与し、SDGs(持続可能な開発目標)の取り組みにも貢献してまいります。

### ■スケジュール

※2021年4月時点の予定です。

	4月	5月	6月	7月	8月	9月	10月	11月	12月	1月	2月	3月
サツマイモ		●苗植え●						●収穫●				
大豆			●種まき●					●収穫●	●味噌づくり●			
トマト(ミニトマト)		●苗植え●		●収穫●								
ピーマン		●苗植え●		●収穫●								
きゅうり		●苗植え●	●収穫●									
なす		●苗植え●		●収穫●								
にんじん				●種まき●					●収穫●			
小松菜							●種まき●		●収穫●			
白菜							●苗植え●		●収穫●			

### 王子町保育園について

0歳児から就学前のお子様をお預かりする大分市の認可保育園です。絵本から広がる世界や工夫を凝らした手作り給食を大切に、五感を通して感性を育む保育を心掛けています。各家庭を小さなお家とするなら、王子町保育園はそれを包み込む大きなお家です。子育ての事なら何でも相談出来る地域に根差す保育園です。

### Beat Agency について

Beat Agency(ビートエージェンシー)は、音楽芸能プロダクション業務を中心に行っております。「Chimo」、「Niimo」など女性アイドルグループやアーティスト・タレントのマネジメント及び育成、楽曲制作、イベント企画運営、ホームページ制作・チラシデザイングッズ制作等おこなっております。

### 大分ケーブルテレコム株式会社について [www.jcom.oct-net.ne.jp/](http://www.jcom.oct-net.ne.jp/)

大分ケーブルテレコム株式会社(本社:大分県大分市)は、大分県下11自治体でケーブルテレビ、インターネット、固定電話、モバイル等を提供しているケーブルテレビ事業者です。株式会社ジュピターテレコム(J:COM)のグループ局として、先進性のある高品質な情報・エンターテインメントの提供を通じ、地域社会の発展に寄与することを目指しています。また、「J:COMチャンネル大分」(地上デジタル11ch)、「J:COMホルトチャンネル」(地上デジタル12ch)で地域情報番組を放送しています。